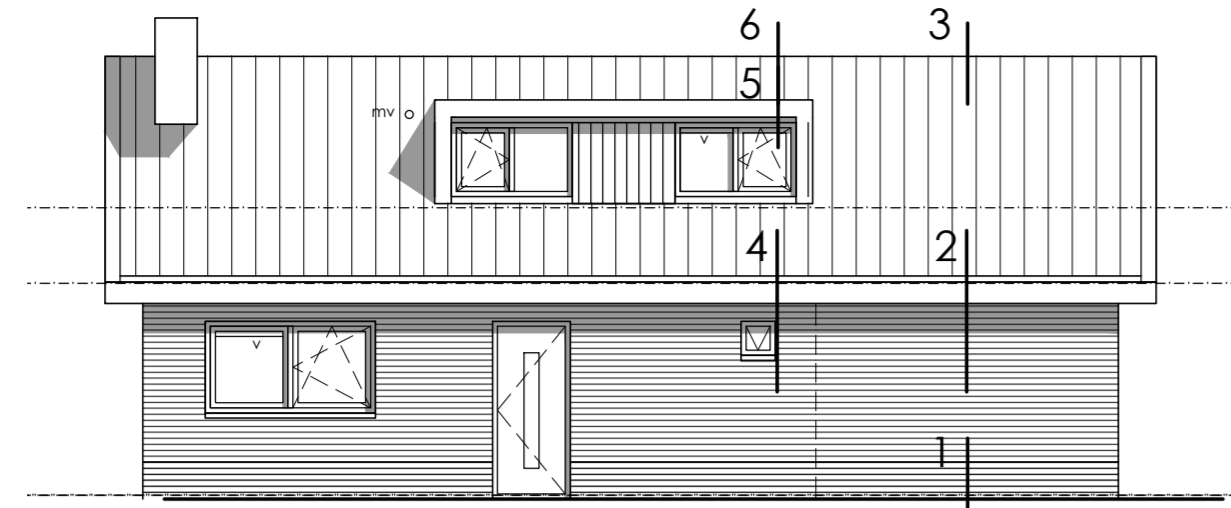
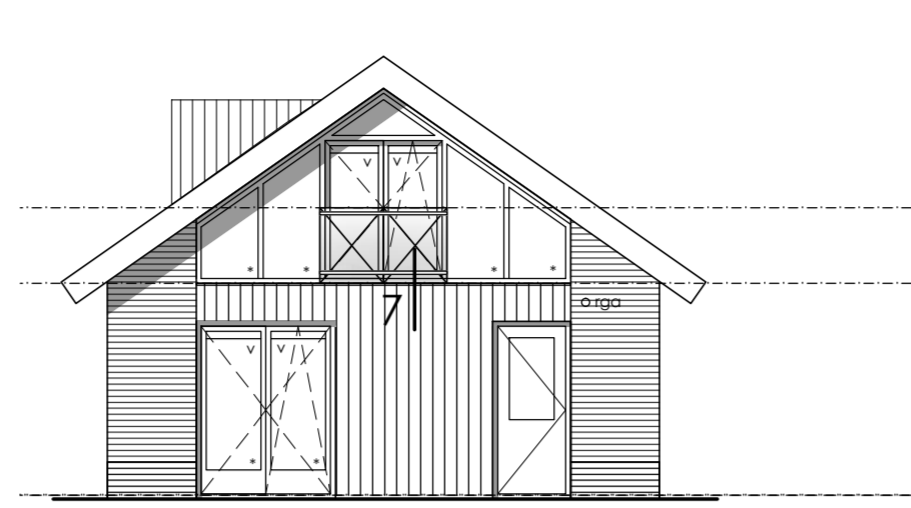


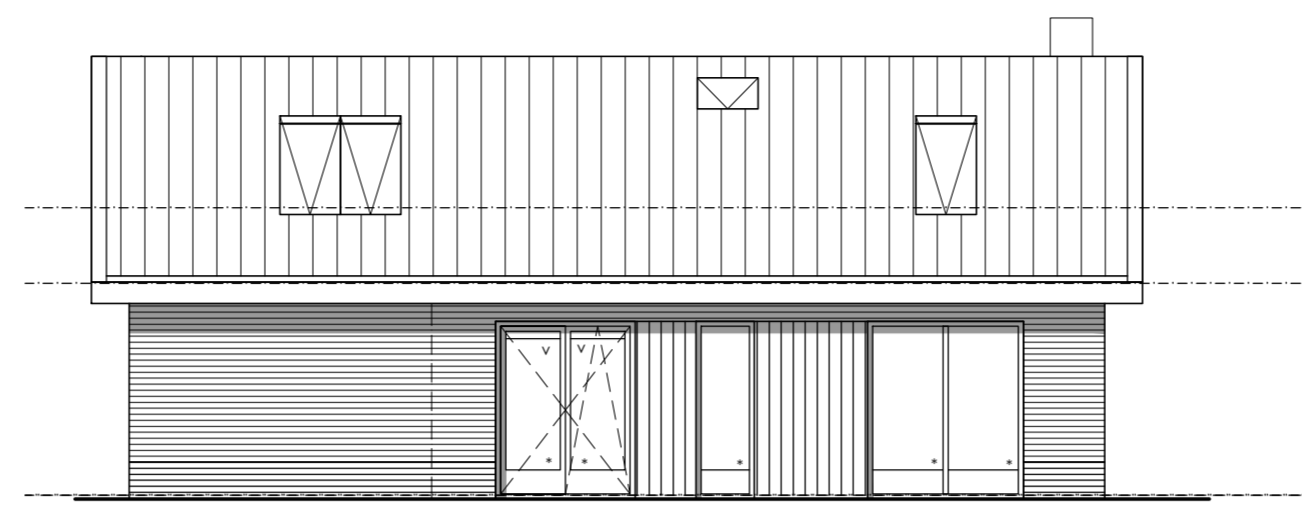
voorgevel



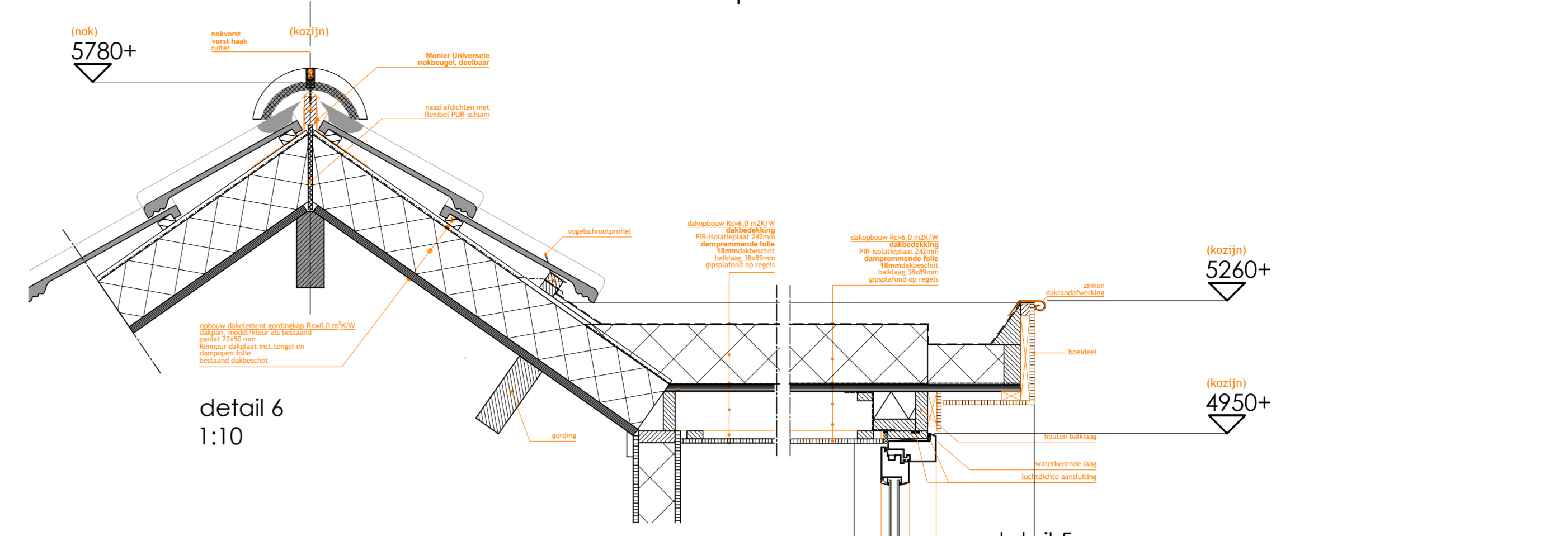
rechter zijgevel



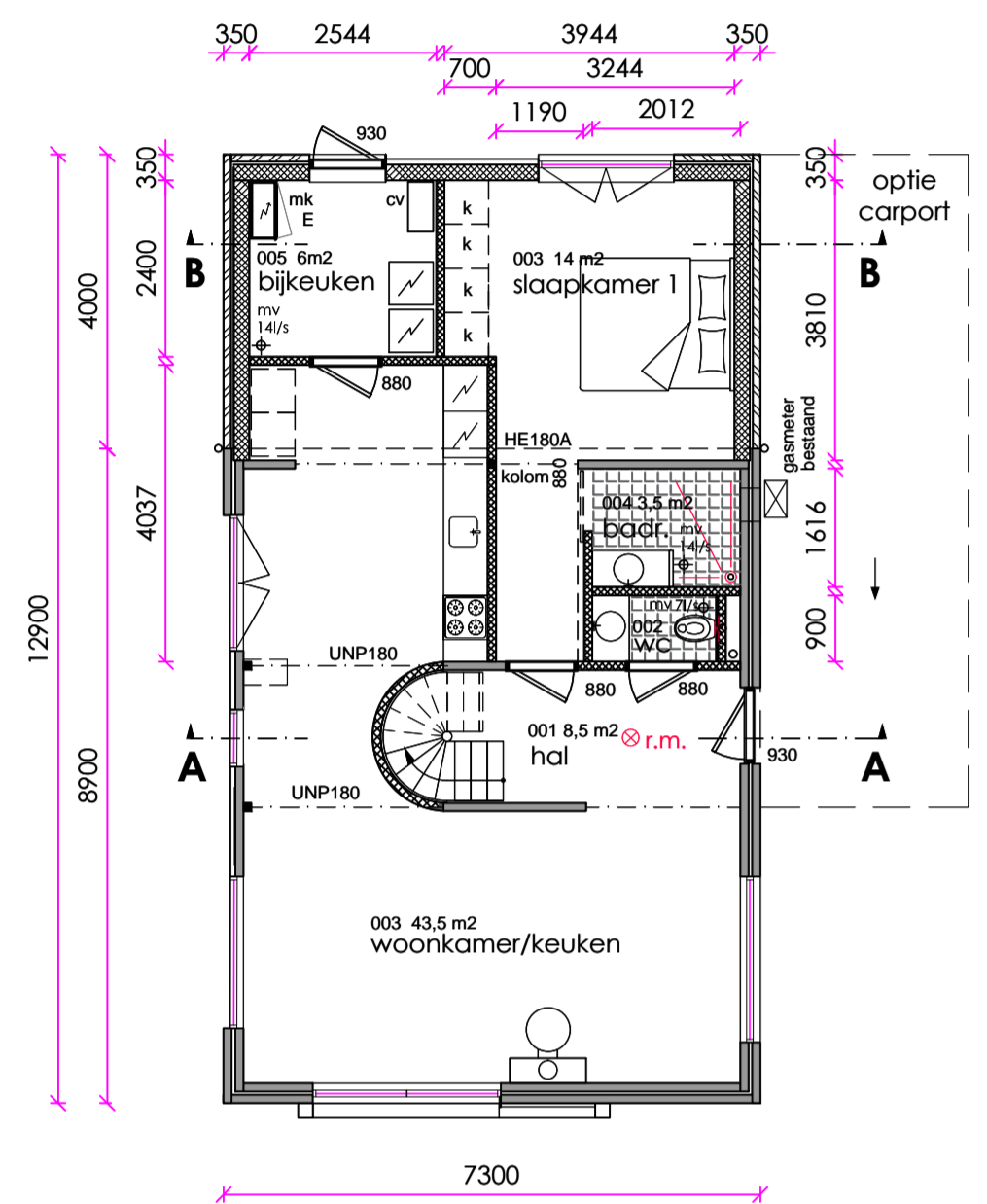
achtergevel



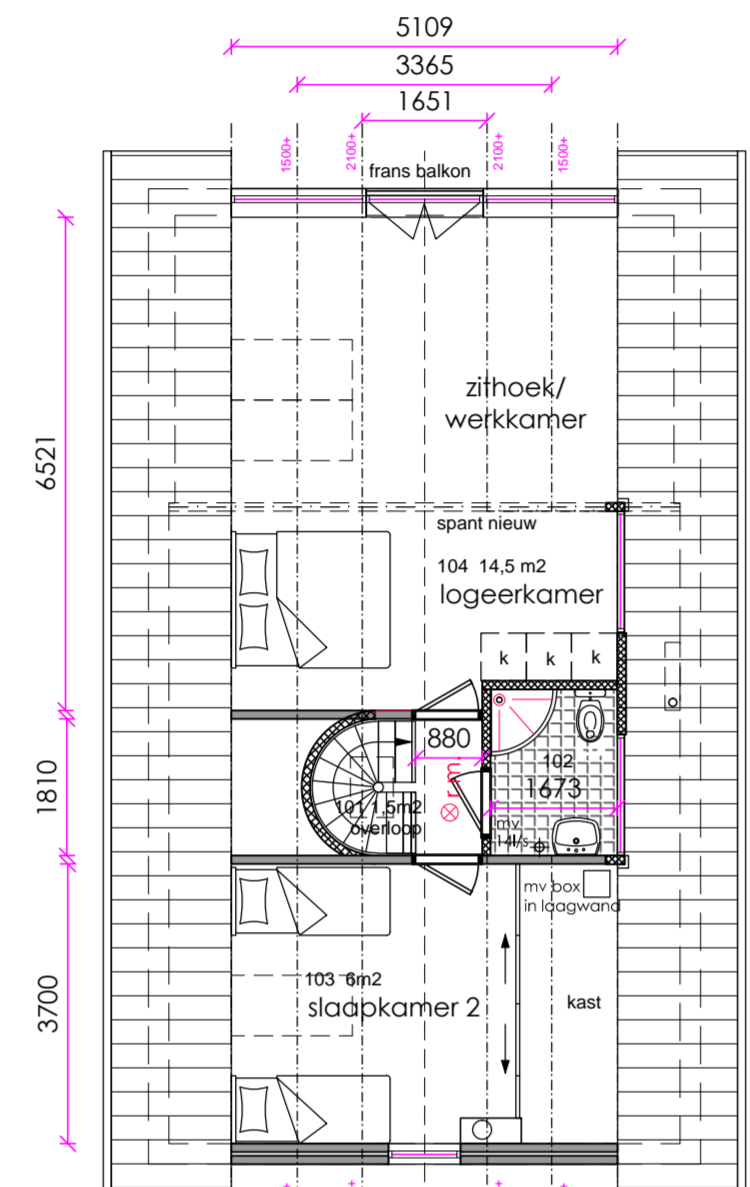
linker zijgevel



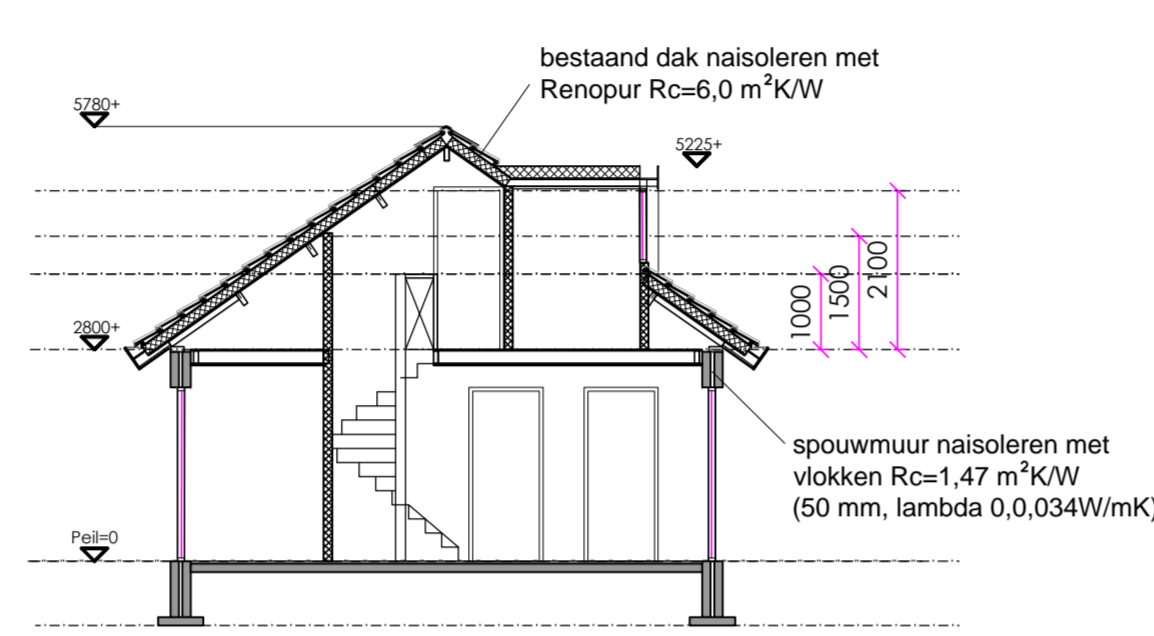
detail 6
1:10



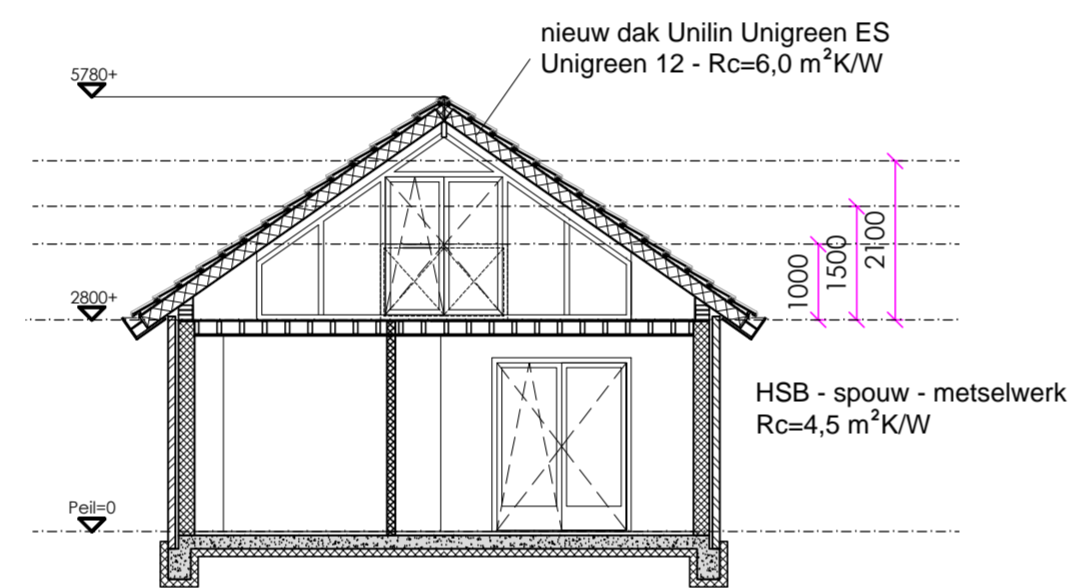
begane grond Peil=0



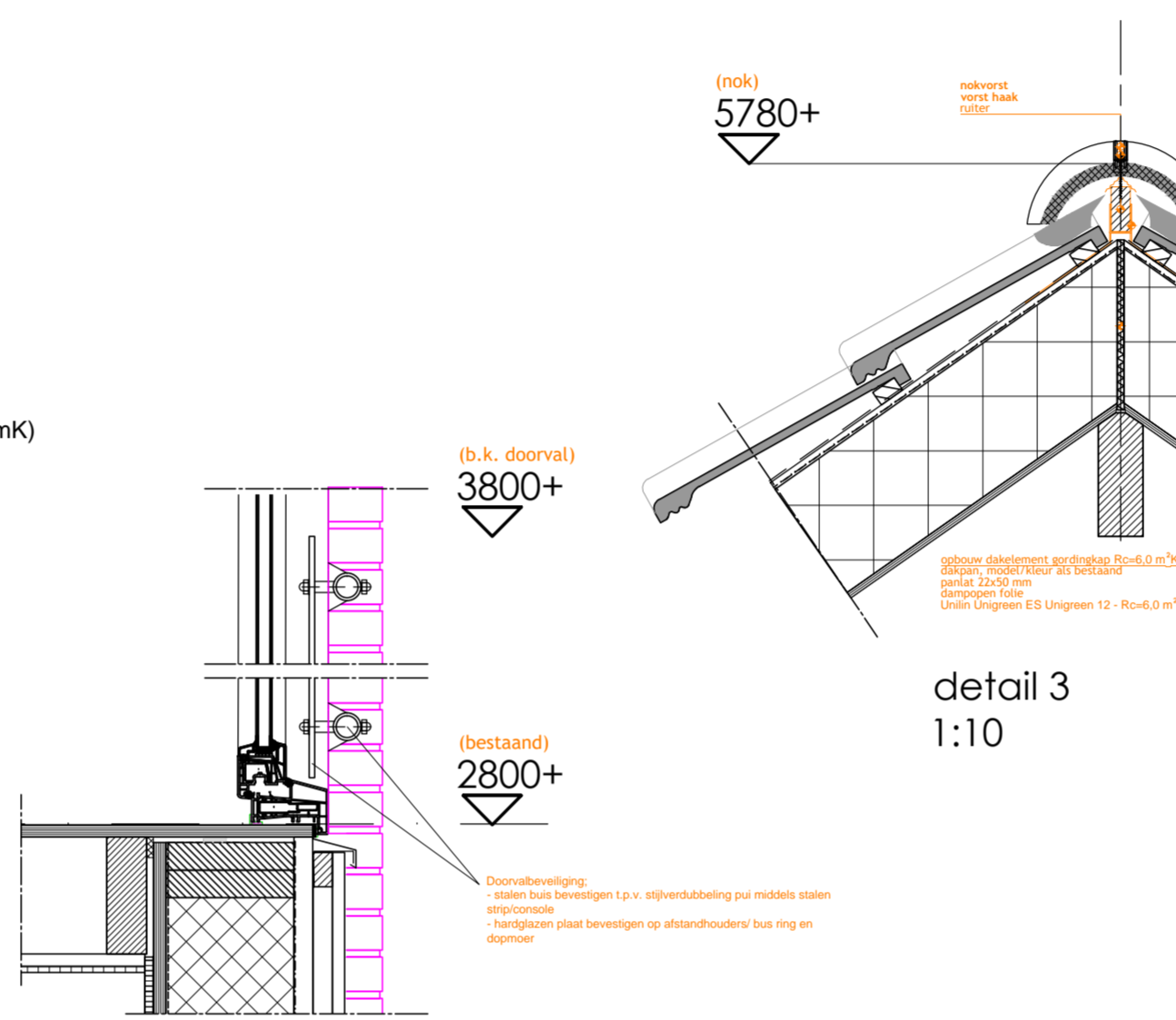
verdieping Peil=2800+



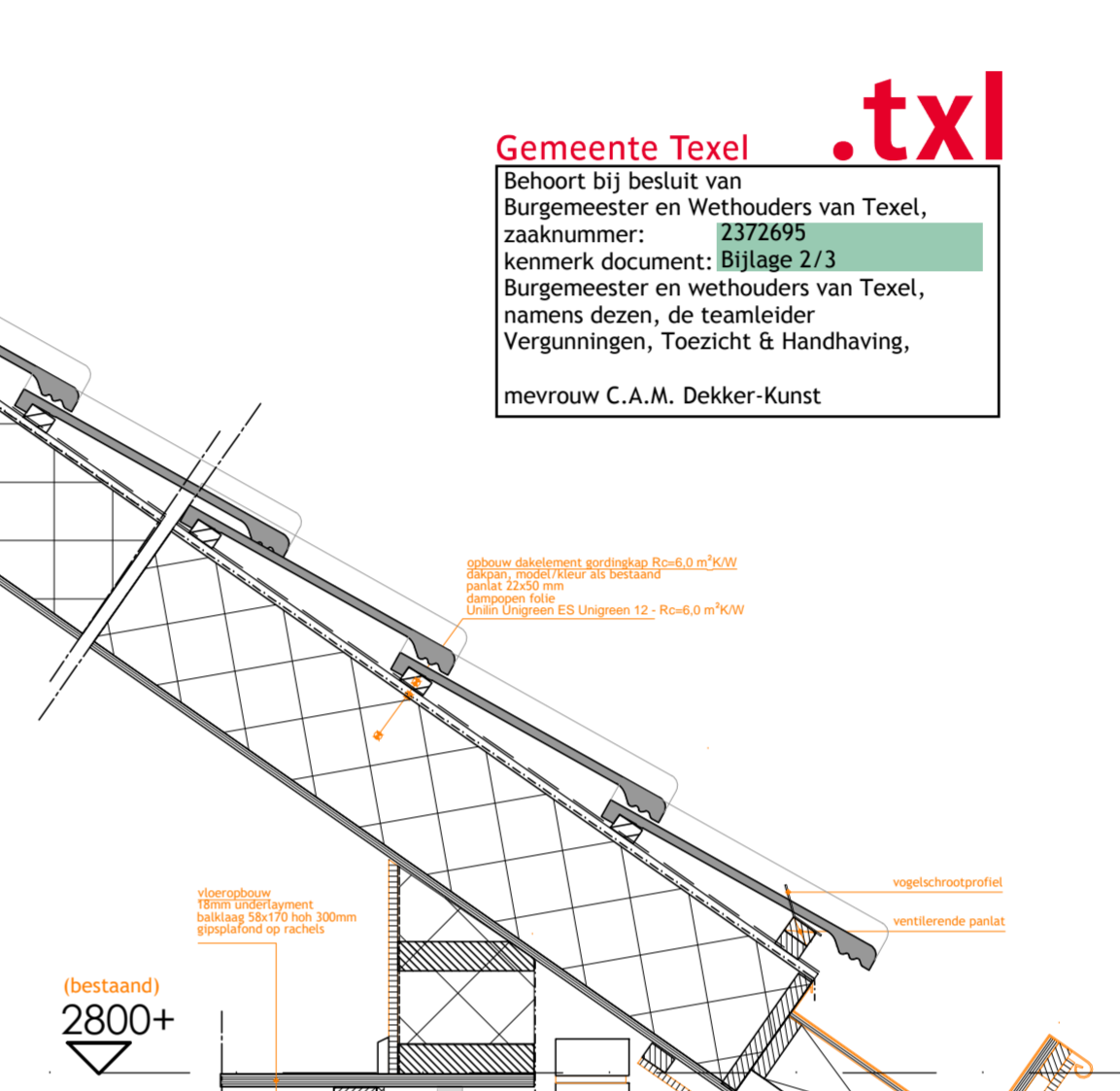
doorsnede A-A



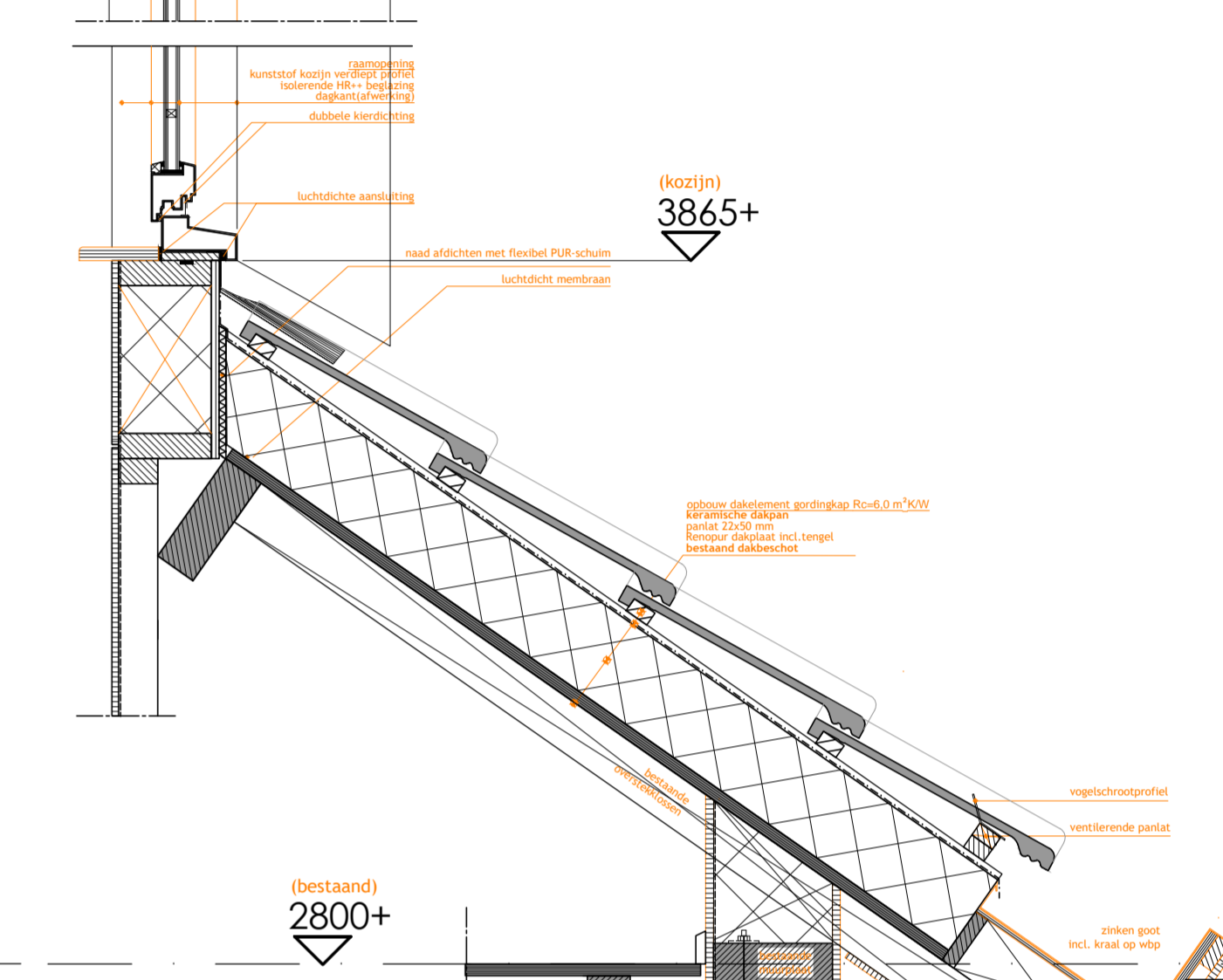
doorsnede B-B



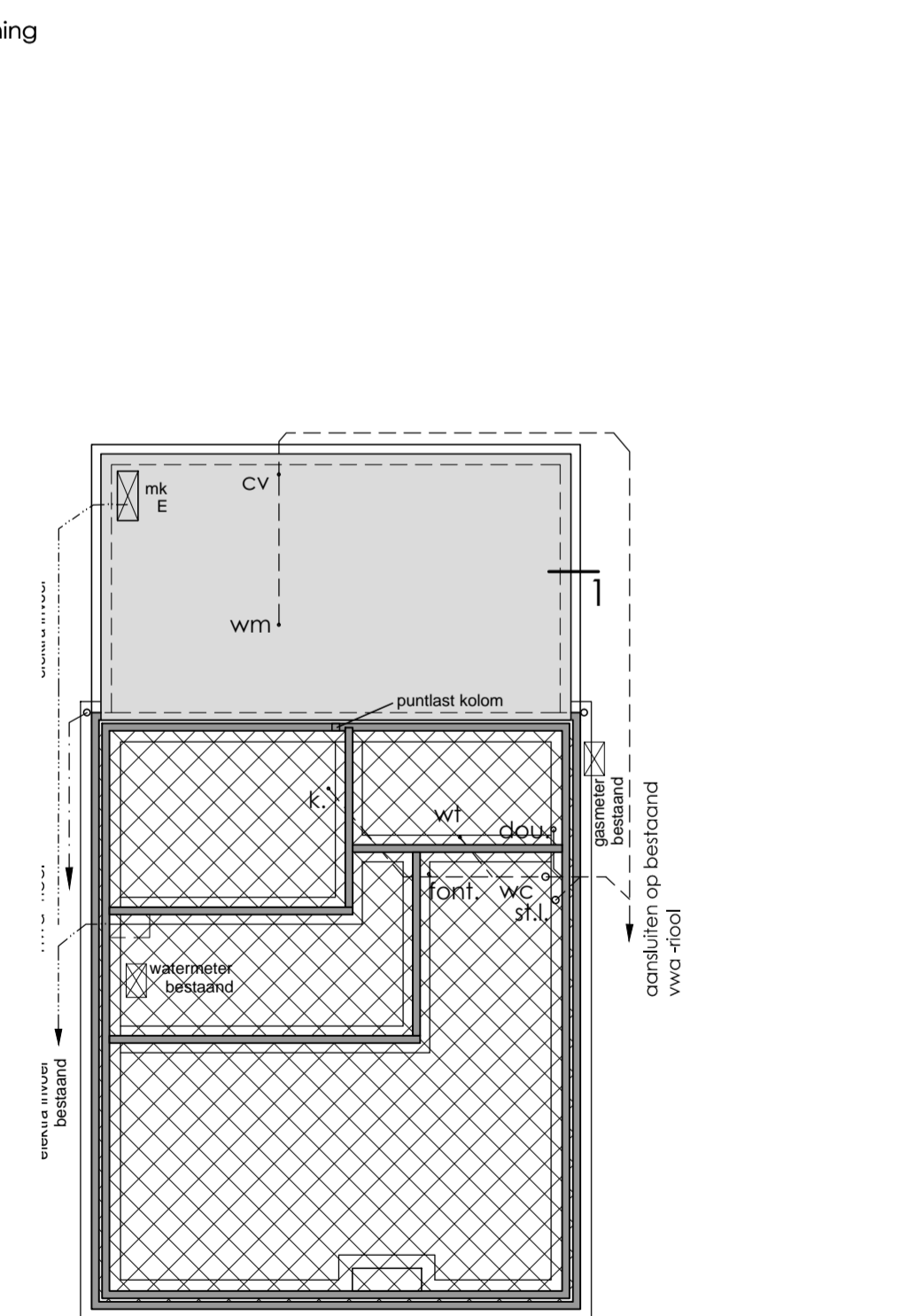
detail 3
1:10



detail 2
1:10



detail 5
1:10



fundering en begane grondvloer P=0

- fundering met vorstrand atm. 300x400mm
- gewapende betonvloer d=180mm; basisnet vloer 08-150, onder + boven wapenin
- vorstrand en vloer isoleren met hoogwaardige drukvaste isolatie Rc = 3,5 m²K/W
- geheel funderen op verdicht zandpakket

vloerconstructie 2800+P

balklaag en muurplaat voldoende verankeren tegen opwaaien

→ = overspanningsrichting bestaande balklaag

⊗ bestaande constructie

kapplan

geïsoleerde dakplaat Rc 6,0m²K/W
 verankeringen volgens opgave leverancier kapconstructies
 verankering muurplaat d.m.v. muurplaatankers h.o.h. 1m
 → = overspanningsrichting dakplaat
 ⊗ sparring dakraam
 ⊗ bestaand dak, naisaleren tot Rc 6,0m²K/W

riolering VWA en hemelwaterafvoeren HWA

- nieuwe voorziening voor opruim en afvoer van afvalwater, feces en hemelwater
- uitvoeren volgens de NEN 3215, lucht- en waterdicht, aansluiten op bestaand systeem
- bestaande rioolpijpeleiden HWA handhaven
- VWA en HWA uitvoeren als een gescheiden stelsel

gas, electra- en watervoorziening

- gasinstallatie uitvoeren conform de geldende normen GAVO voorstellen en NEN1078-99 + NEN1079-97
- elektrische installatie uitvoeren conform de geldende normen en voorstellen en NEN1010
- waterinstallatie uitvoeren conform de geldende normen voorstellen en NEN324, NEN324, NEN5077
- douche en wastafel in ruimten voorzien van warm- en koudwater aansluitingen conform geldende normen

ventilatievoorzieningen

- badkamer, toiletten, douche en keuken voorzien van mechanische luchtvoorziening (m.v.)
- ventilatievoorziening voorzien van natuurlijke ventilatie (n.v.)
- ventilatievoorzieningen uitvoeren conform de geldende normen en voorstellen NEN1087
- toevoeringsopeningen voor verse lucht zijn regelbaar tussen 0 en 25 %, met een minimum van 10 %

brandveiligheid

- voorzieningen brandveiligheid uitvoeren conform:
 - 'lessen voor de brandveiligheid'
 - vluchtroute eisen conform de NEN 3215, met schuifdeuren met schuifdeurprofielen conform NEN 1838
 - binnenwanden en deuren minimaal 20mm brandwerend
 - materialen toegepast aan binnenzijde van schuifdeuren, deuren of kassa's gemaakt van meer dan een brand of subcompartment dienen te voldoen aan brandklasse A2 over een dikte van ten minste 0,01m
 - rookgagelaten brandveilig uitvoeren volgens NEN 6062, horizontale etendaal rookgagelvoorziening en een brandveilig dak als bedoeld in NEN 6063 van een op volle breedte brandveilig isoleren met min. 150mm
 - binnenoppervlak van wanden en plafonds, bovenzijde vloer/rop/bordes constructies vluchtroute (beschermde of extra beschermde vluchtroute) uitvoeren met brandklasse C1 of C2, rookklasse 115 vlg. NEN 614 (1501-1)
 - toe te passen materialen in vluchtroute (beschermde of extra beschermde vluchtroute), uitvoeren met brandklasse B of D, rookklasse 52, vlg. NEN 614 (1501-1), doorvoering door brandwerende scheidingen dienen dezelfde brandwerendheid te bezitten als de scheidingen
 - toe te passen materialen in vluchtwegen, conform klasse 2 NEN 6063 en 6068

brandweervoorzieningen

- noodverlichting, min. 1 lux

verwarmingsinstallatie

- overstatische uitvoeren conform NEN 3226

trappen/bordes

- afmeting conform tabel 2.3 vgl het bouwbesluit
- afdreide trap plaatje van kleinij: min 220mm, opdreide max 180mm
- afbedding t.p.v. zijant trap, min 0,8m, t.o.v. voorkant treden
- hoogte trapstap t.p.v. wandzijde 1 meter
- afmeting spijlen tussen trapstapen, leuning en trapstap 220mm hoh, 120mm (bvt)

wand/vloerafwerking natte ruimtes

- wanden toilet random voorzien van wandtegels tot min. 1200+ vloerpeil
- wanden badkamer random voorzien van wandtegels tot min. 2100+ vloerpeil
- vloeren badkamer/toiletten voorzien van tegelwerk

daglichttoetreding

- nieuwe ruimtes daglichttoetreding conform NEN 2057
- bestaande ruimtes berekening daglichttoetreding niet van toepassing

geluidwering

- toilet met waterpozing, een kraan, een mechanisch ventilatiesysteem, een warmwaterboiler, installatie voor het verhogen van waterdruk of een lift voorzien van een opvang en afvoer van afvalwater volgens NEN 3215, met een afvoer van afvalwater naar een openbare riool
- installatie geluidwering van hoogte 3000

EPN-constructiewaarde

- berekening EPC wel van toepassing
- Rc vloer min 3,5 (gevel min 4,5) dak min. 4,0 m²K/W
- U-waarde raam/deuren, kozijnen en gelijke constructies incl. glas min. 1,1 W/m²K (B+++ glas U=0,45), dakraam U=1,2W/m²K

beglazing

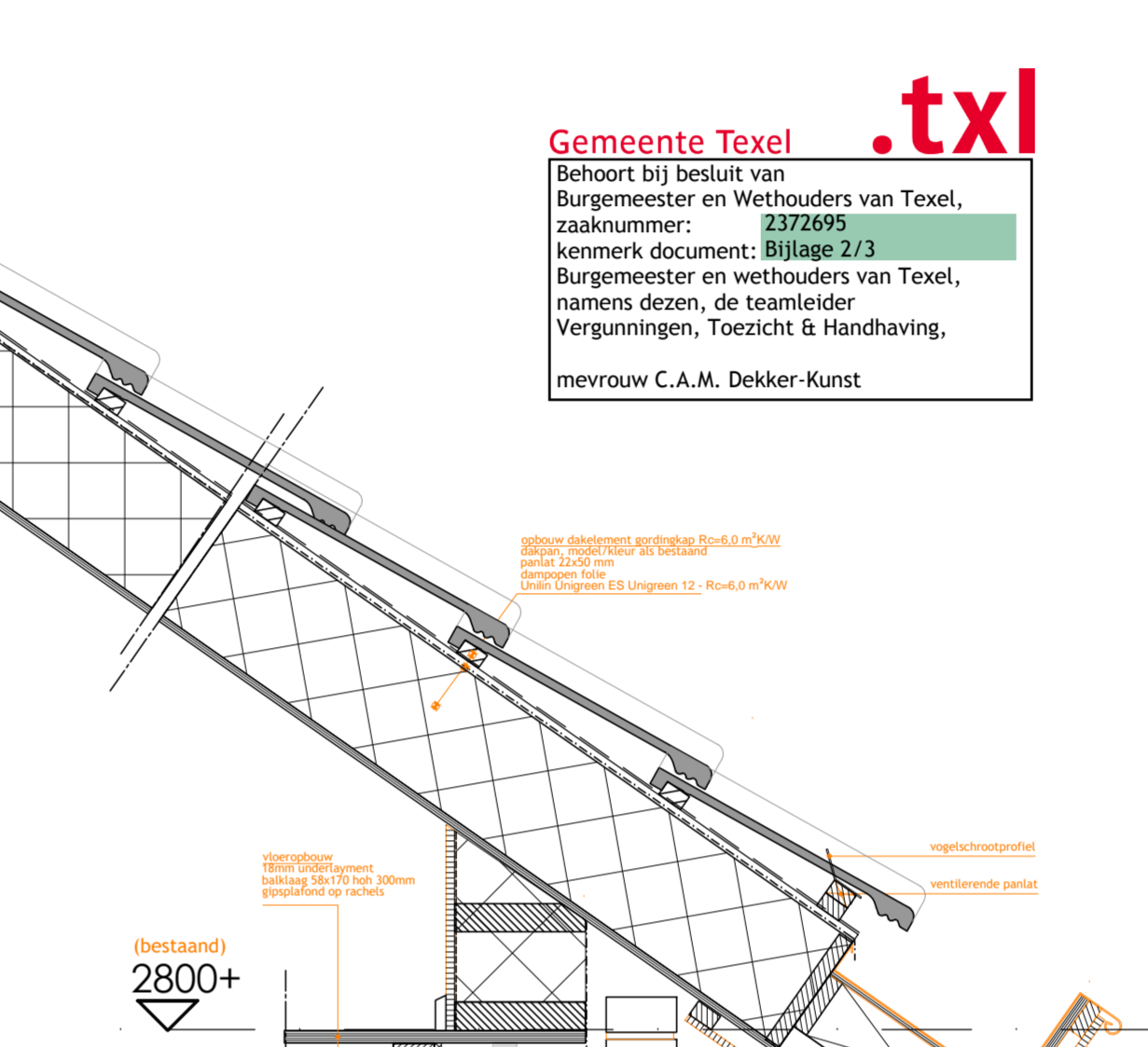
- beglazing conform NEN 3249
- veiligheidsbeglazing uitvoeren conform NEN 3249

inbraakwerendheid

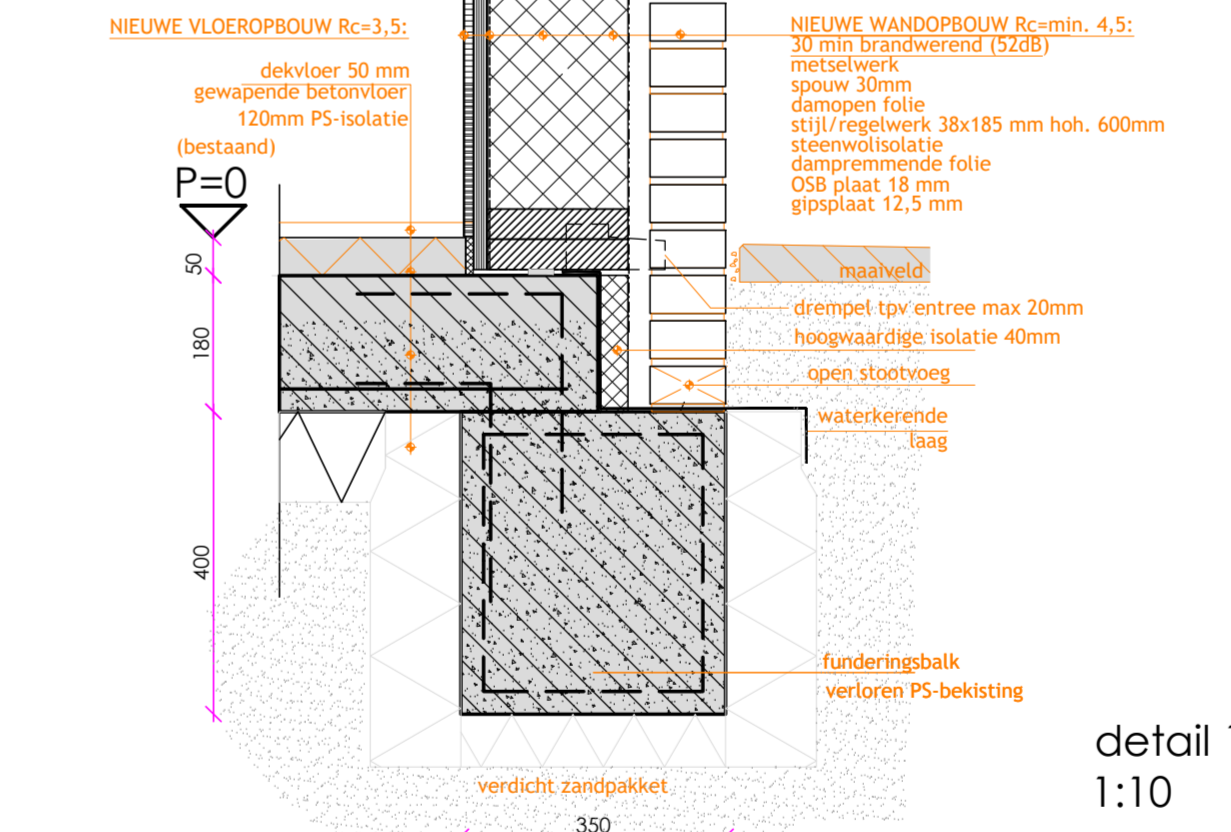
- deuren, ramen en kozijnen en daken met gelijk te stellen constructiewaarden m.b.t. de woornfunctie dienen te voldoen aan weerstandklasse 2 volgens de NEN 5074 bepaalde inbraakwerendheid (B2-*)

toegankelijkheidssector

- vliep doorgang minimaal 850mm breed en 2300mm hoog, (VGL/VRI-toel/badkamer/buizeninlet)
- drempel t.p.v. maximaal 20mm hoog t.v.m. ingang/afgang/afvoer (vvt)



detail 1
1:10



detail 4
1:10

kleuren en materialen

- puit: metselwerk
- gevel: kunststof
- kozijnen: kunststof
- ramen en deuren: kunststof
- dakranden: dakpan, bestaand model
- dakbedekking: stad thermisch verzinkt, hardgias
- antiraciet: wil gekelmd
- antiraciet: antiraciet
- antiraciet: gebroken wil, naturel
- antiraciet: als bestaand naturel

renvooi

- bestaande ongewijzigde situatie
- behoort niet tot de beoordeling van de bouwanvraag

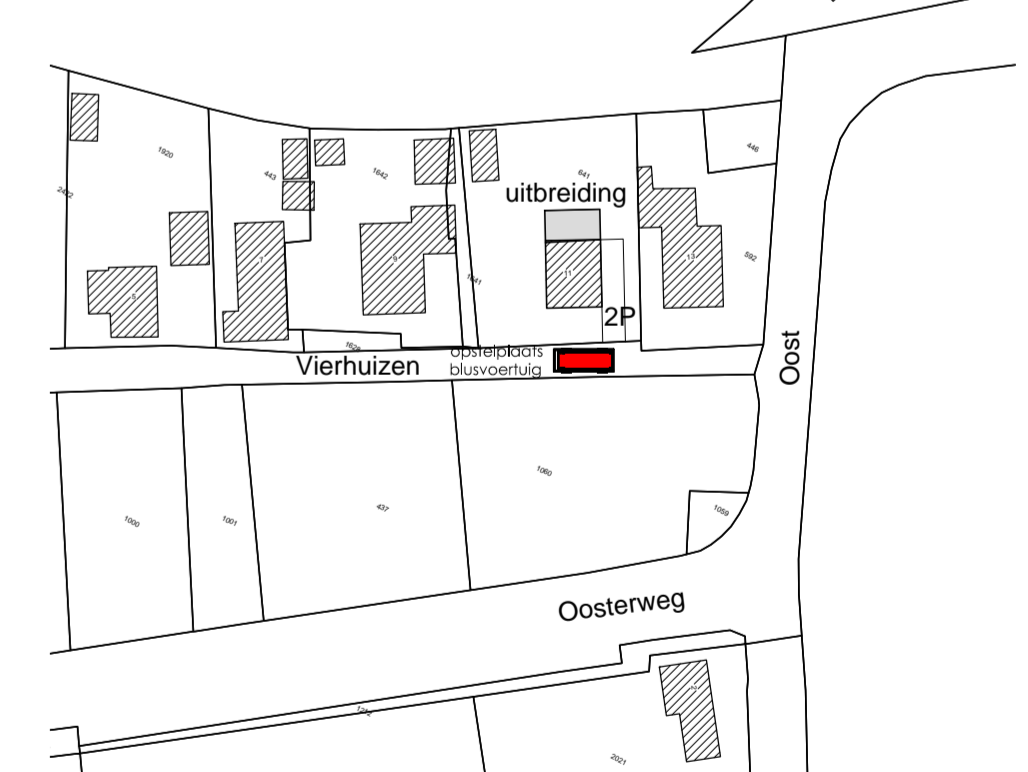
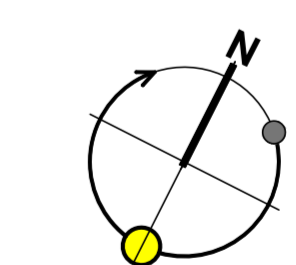
- nieuwe muur/vloerconstructie
- kalkzandsteen
- metselwerk
- beton
- houtskelbouw
- isolatie
- tegelwerk
- (verbeterd) zandbed
- mozaïef
- verhoogd systeemplafond
- w.w., warmwaterplafond
- m.k., meterkast
- opstelplaats elektrisch apparaten
- mechanische ventilatie
- natuurlijke ventilatie
- centrale verwarmings ketel < 130kW
- rookgasafvoer
- stankafvoer
- ventilatorcoaster kruipruimte
- w.a., wasmachine
- d., douche
- b., bad
- riool hemelwaterafvoer
- riool vuilwaterafvoer
- aansluitpunt riool
- vwo vuilwater afvoer
- hwo hemelwater afvoer
- o.s., ontsluitingsstuk
- w.a., wasmachine
- d.j., wasdroger
- w.t., wastafel
- k.k., koelkast

situatie

gemeente: Oosterdijk
schied: M. 441
school: 11000

parkeervoorziening

op eigen erf, atm. min. 2,5dcm



Maten en constructies van bestaande bebouwing en belendingen in het werk te controleren door de uitvoerende partij(en) conform de geldende normen en voorstellen van de architect. Uitvoerende partij(en) is (zijn) verantwoordelijk voor de definitieve maatvoering. Deze tekening is alleen geschikt voor vergunning.

nieuwe situatie vergunning

werk: uitbreiding en verbouw woonhuis Vierhuizen 11 1794 GM Oosterdijk

architektenburo ronno honingh bna
Ruyjslaan 31 1796 AC De Koog-Textel
Kantoor tel: 0222-317268 fax: 0222-317715
architektenburo@ronnohoningh.nl

schaal: 1:100
getekend: 17-03-2020
gewijzigd: A: 15-04-2020
project nr. 1911 - blad nr. 101