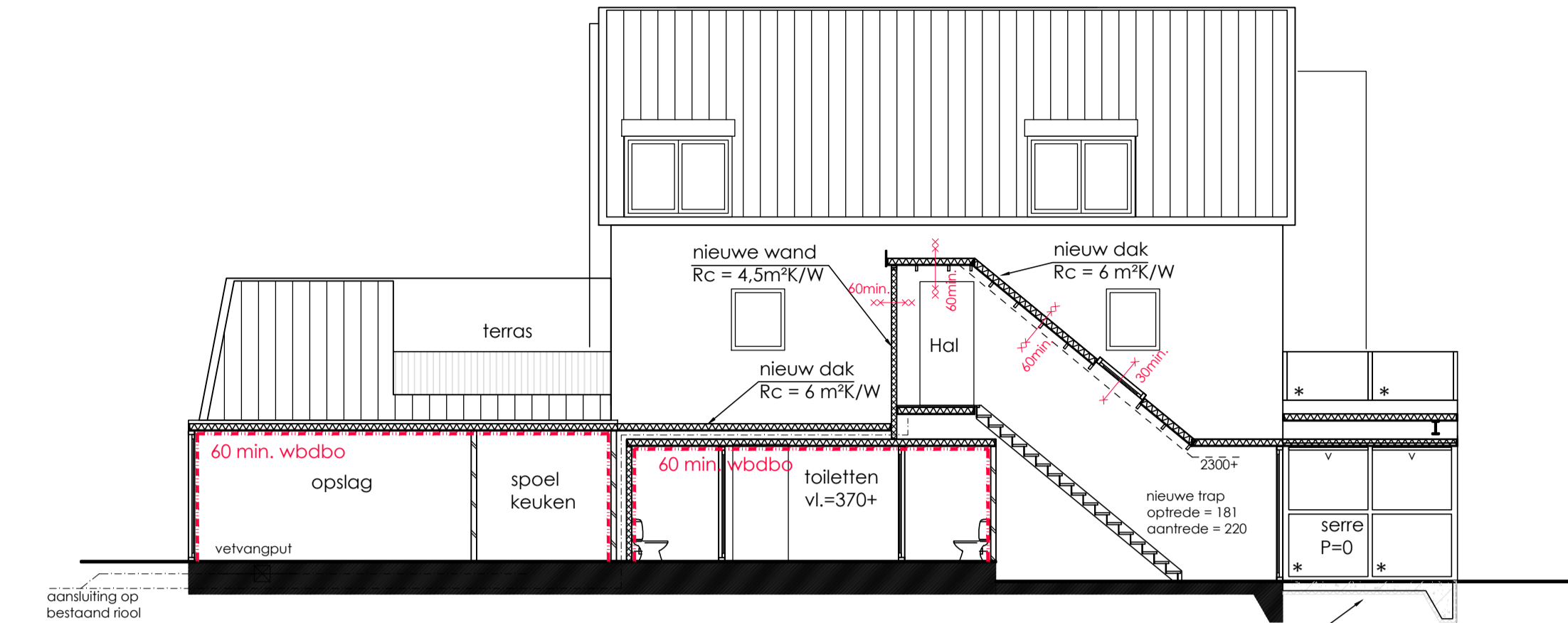
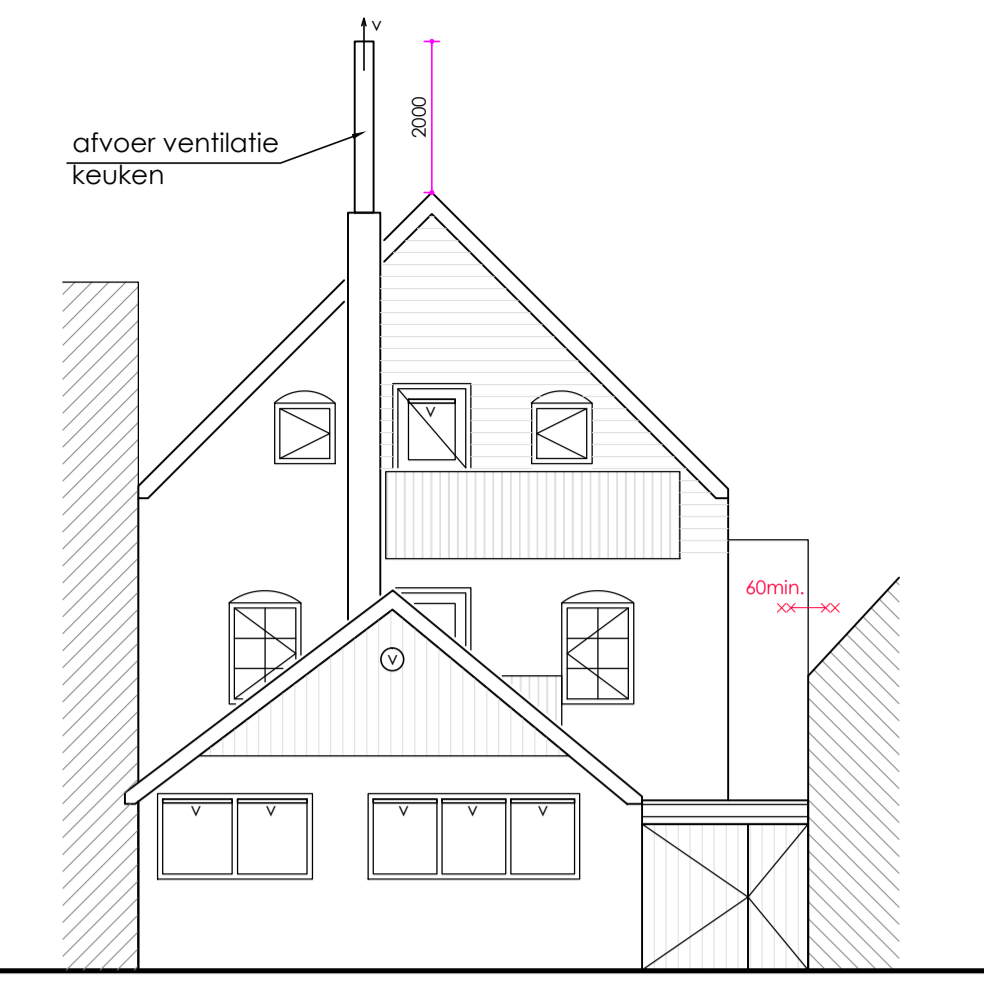


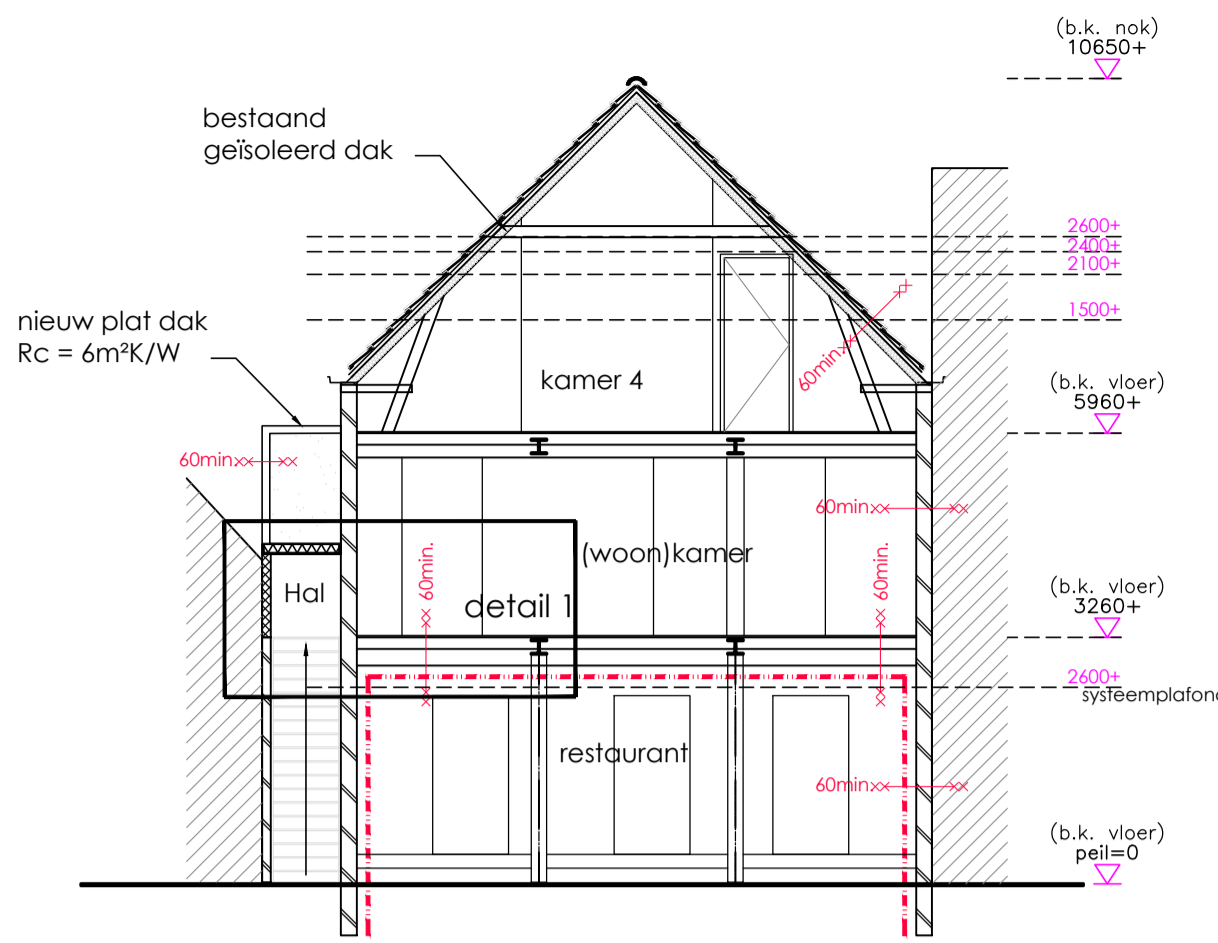
voorgevel



linker zijgevel



achtergevel



doorsnede A-A

kleuren en materialen

- Kleuren en materialen als bestaand
- bestaande ongewijzigde situatie behoort niet tot de beoordeling van de bouwvoor
 - bestaande muur/vloerconstructie
 - kolkozandsteen
 - metalwerk
 - beton
 - houtkleefbouw
 - kolbe
 - tegelwerk
 - verbeteld zandbed
 - maagveld
 - verloog systeemplaat
 - m.k. meelkast
 - opteplaat elektrisch apparaten
 - mechanische ventilatie
 - natuurlijke ventilatie
 - centrale verwarmings ketel
 - rookgachtwijze
 - standleiding
 - ventilatiecoaster kruipruimte
 - d. douche
 - b. bad
 - riool hemelwaterafvoer
 - aanloopruimte riool
 - v.w.v. vuilwater afvoer
 - h.w.v. hemelwater afvoer
 - o.a.f. ontstoppinggatk
 - w.m. wasmachine
 - d.f. wasdroger
 - w.f. wastafel
 - k.k. koelkast

- gebruiksfunctie**
- 1 woonfunctie
 - 2 bijgeenkomstfunctie
 - 3 cel/functie
 - 4 gezondheidsfunctie
 - 5 industriële functie
 - 6 kantoorfunctie
 - 7 logiesfunctie
 - 8 onderfunctie
 - 9 sportfunctie
 - 10 werkfunctie
 - 11 overige gebruiksfunctie
 - 12 bouwwerk/gegeen gebouw zijnde
- ruimtetfunctie**
- A verkeersruimte
 - B verblijfsruimte
 - C toiletfunctie
 - D meterfunctie
 - E bergingruimte
 - F badruimte
 - G onbepaalde ruimte
 - H buitenruimte

riolering VVA en hemelwaterafvoeren HWA

- gasriolering conform de geldende normen GAVD voorriolering in NH 1078/99 + NH2078/97
- elektrische riolering conform de geldende normen en voorstellen in NH 1070
- waterriolering conform de geldende normen voor riolering in NH 1078/99 + NH2078/97
- VVA en HWA uitvoeren als een gescheiden stelsel

gas, electra- en watervoorziening

- gasriolering conform de geldende normen GAVD voorriolering in NH 1078/99 + NH2078/97
- elektrische riolering conform de geldende normen en voorstellen in NH 1070
- waterriolering conform de geldende normen voor riolering in NH 1078/99 + NH2078/97
- VVA en HWA uitvoeren als een gescheiden stelsel

ventilatievoorzieningen

- ketelruimte voorzien van mechanische luchttoevoer en afvoer (m.v. u. min. 7m³/h), aangeleverd op best. ventilatiesysteem
- 28 ventilatiegaten voorzien van mechanische luchttoevoer en afvoer, capoteel min. 4cm³/h/m²
- 18 ventilatiegaten voorzien van mechanische luchttoevoer en afvoer, capoteel min. 0,7m³/h/m², als bestaand
- ventilatievoorziening conform de geldende normen en voorstellen in NH 1070

brandveiligheid

- het gebouw dient te worden voorzien van een niet automatische brandmeldinstallatie conform NH 233/233A1 en een ontspanningsmatrasinstallatie zonder aandrijving conform NH 237. De aarding en ontwerp dient door een HCF erkend installateur te worden uitgevoerd en gecertificeerd te zijn. Het ontwerp en een programma van afbouw dient ter goedkeuring aan Brandweer Texel te worden overgelegd.
- Brandmelders dienen sloop-toegankelijk te zijn en geschikt te zijn voor de brandveiligheid.
- Vuichtroepen brandmelders uitvoeren als hoortoerren met draadverbinding conform NH 1838.
- voorzieningen brandveiligheid uitvoeren conform 'lees voor de brandveiligheid'
- hoofddraagconstructie 60 min brandwerend bekleden tegen bestaand
- verkeersruimte voorzien van rookmelder (m.v.)
- brandmelder met afvoer naar buiten
- alle constructieonderdelen, muur-, vloer-, plafondplaten en dak, uitvoeren volgens klasse 4 van de bijlage aan brandvoorziening.
- vloeren en trapplaten uitvoeren volgens klasse 13 van de bijlage aan brandvoorziening.
- alle constructieonderdelen in het dak dienen te voldoen aan een rookdichtheid van ten minste 10m.
- doornemen door brandwerende schiedgen dienen daarbij brandwerend te zijn en de schiedgen.
- geen opslag van brandbare materialen en gasoliën in de garage/vloerputruimte. Daar toe alle vloer/vloerputruimte, vuichtroepen
- keuze van vloer van overdekte vloer op de vloer t.o.v. elke verhoging in de vloer

brandweervoorzieningen

- 60 minuten brandwerend wdbdo
- 30 minuten brandwerend wdbdo
- brand met centrale
- afzuilunit
- rookmelder
- brandrooster
- deuren zonder sleutel te openen
- draagbaar schuimblusapparaat 4 L
- uitgang of nooduitgang, transport 1 lux
- vuichtroep aandrijving
- brand met centrale
- handmelder
- elektrische signaling
- hoofddraagconstructie, min. 1 lux
- automatische brandmelder
- AF-verbrandingsruimte met lam 4 L
- ventilatie wachting
- brandcompartiment

verwarmingsinstallatie

- verwarmingsinstallatie conform NH 328

trappen/bordes

- aandrijving conform tabel 2.28 kolom 8 van het bouwbesluit
- randbreedte van plaat min. 22mm, opbreed. max. 180mm
- afdekking t.o.v. afloot trap, min 0,8m, t.o.v. voorlooptrappet
- hoogte trap t.o.v. verdieping 1 met
- aandrijving slijpen tussen trapborden, leuning en traphek 820mm h.o.t. 120mm

wand/vloerafwerking naar ruimtes

- wanden tabel 2.28 kolom 8 van het bouwbesluit
- wanden borduren in ruimtes voorzien van wandplaten tot min. 1200+ vloerplaat
- vloeren borduren in ruimtes voorzien van wandplaten tot min. 1200+ vloerplaat
- vloeren borduren in ruimtes voorzien van wandplaten

daglichttoetreding

- daglichttoetreding conform NH 207
- verlening daglichttoetreding met van toelating (bestaand)

EPN-constructiewaarde

- bestaand (RC) met verhoging (bestaand)
- RC vloer 3,5 m²K/W; RC gevel 4,5 m²K/W; RC dak 6 m²K/W (min. Verbouw)
- U-waarde glas min. 1,2 W/m²K
- U-waarde deuren min. 1,4 W/m²K

beglazing

- beglazing uitvoeren conform NH 358
- trivielbeglazing

inbraakwerendheid

- deuren, ramen en kozijnen op maat gemaakt te zijn conform constructieonderdelen m.21, de voorwaarde dienen te voldoen aan weerstandklasse 2 volgens de in NH 508 bepaalde inbraakwerendheid (SKG*)

toegankelijkheidssector

- vrije doorgang minimaal 800mm breed en 2000mm hoog
- maximale 200mm hoog t.o.v. vloerplaatgevoel (m.v.)

parkeervoorziening

- gebruik maken van de parkeervoorzieningen en beschikbare plaatsen zoals deze in het dorp aanwezig zijn

situatie

gemeente: Texel
 gedeelte: Den Burg
 sectie: K nr.: 3440
 schaal: 1:1000

Nieuwe situatie

opdrachtgever

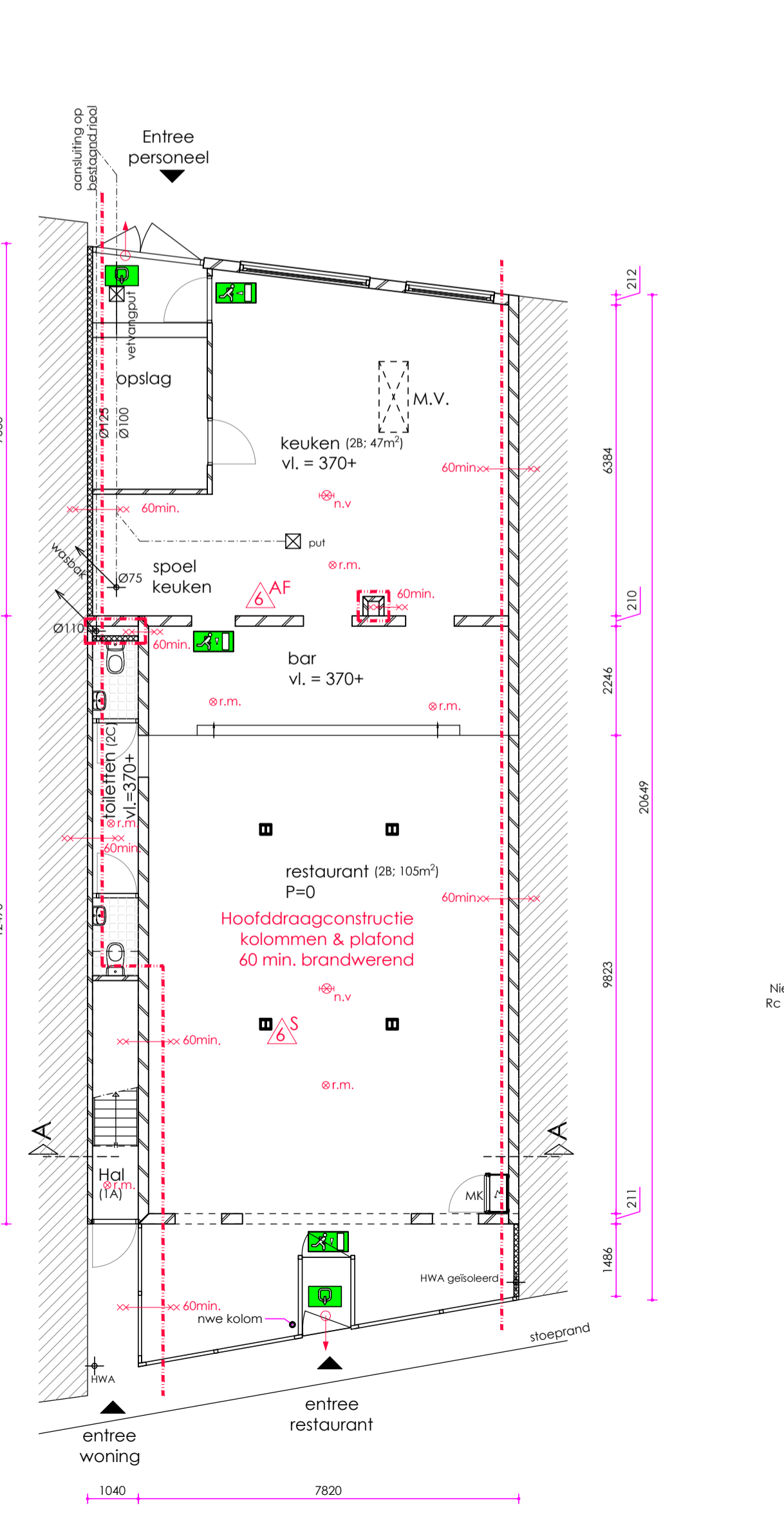
werk
 verbouw restaurant/woning
 Gravenstraat 7
 1791CJ Den Burg

architectenburo
 ronno honingh bna
 Ruyjslaan 31 1796 AC De Koog-Texel
 Kantoor tel:0222-317268 fax:0222-317175
 architectenburo@ronnohoningh.nl

school: 1:100
 getekend: J.T. 28-10-2014
 gewijzigd: J.T. 09-12-2014
 J.T. 10-01-2017
 30-01-2017

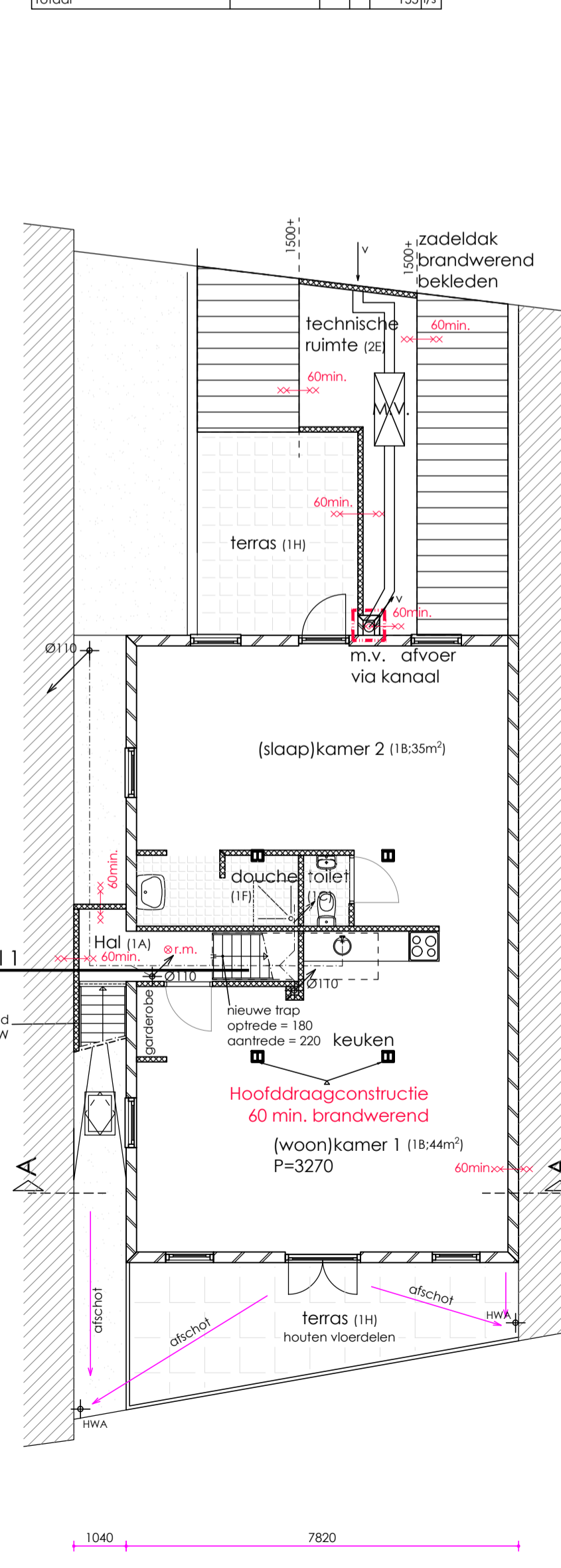
project nr. 1613 — blad nr. 002

toevoer	via rooster	min.300%
afvoer (via keuken)	mechanisch	750*4 (vs ~3000)



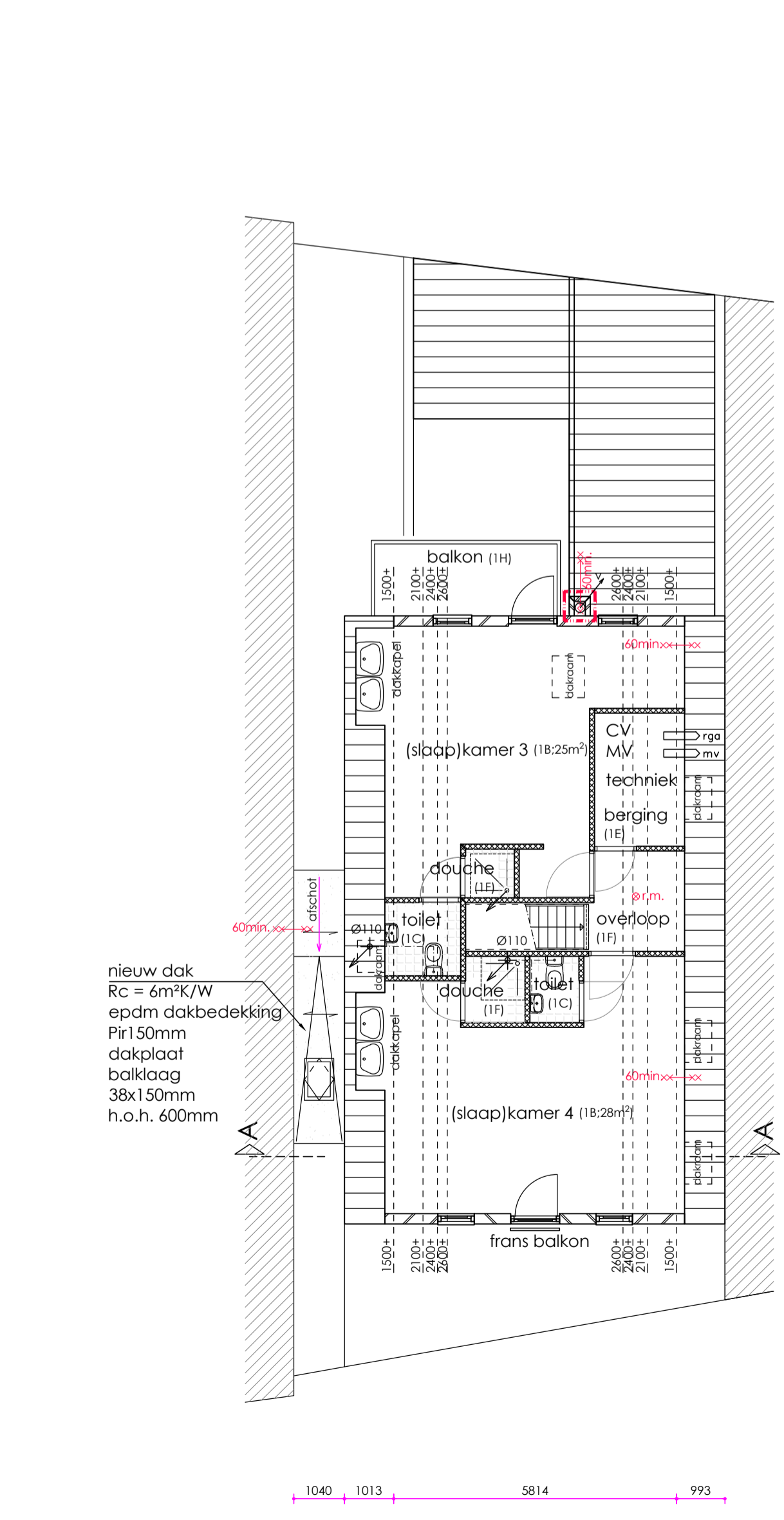
begane grond

ruimte	hoeveelheid	as	toelof
m² verblijfsgebied	132	6,7 (H)	92 (V)
ke	3	7 (H)	2 (V)
badruimte	3	14 (H)	42 (V)
toelof			153 (V)

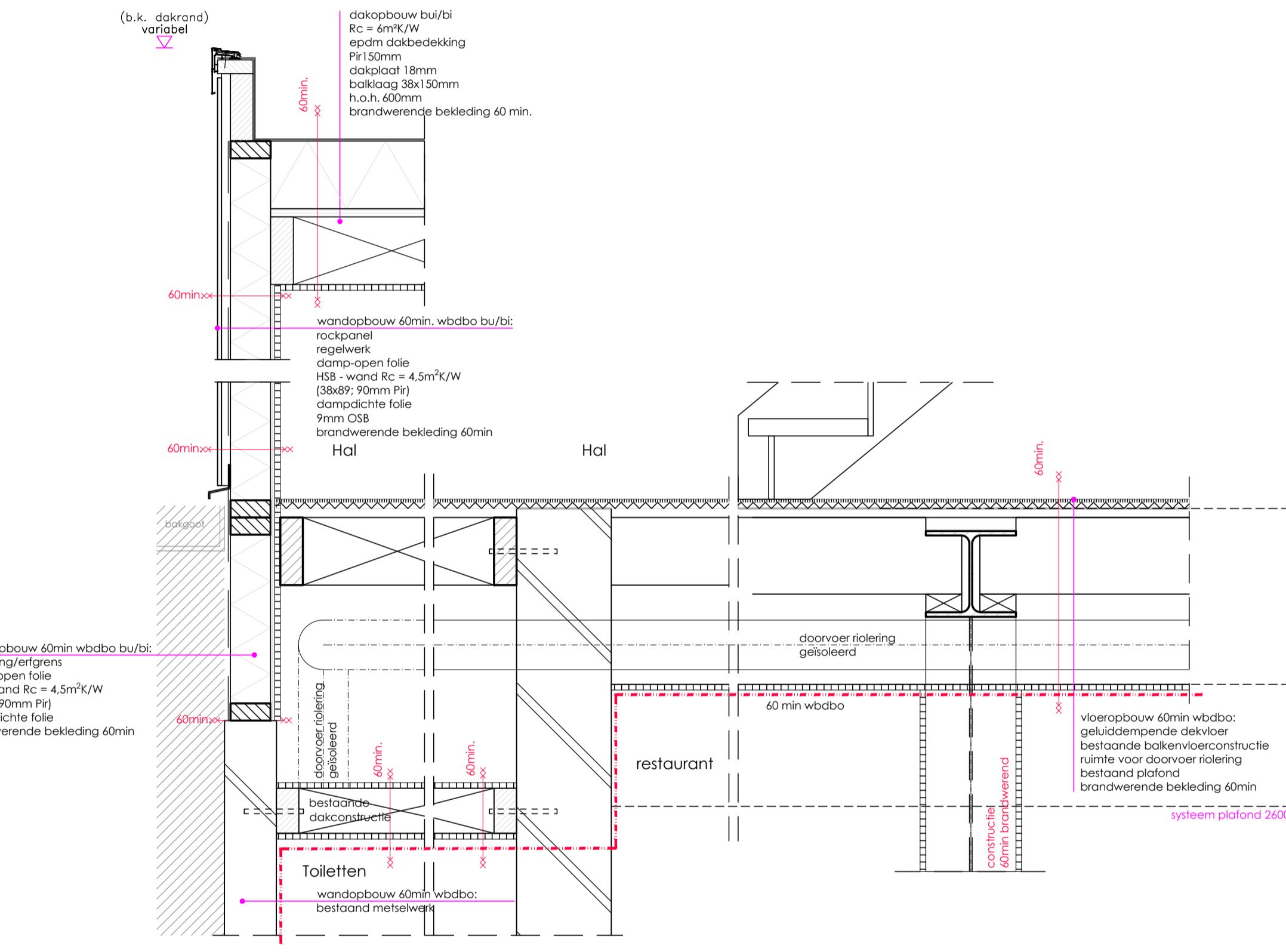


1e verdieping

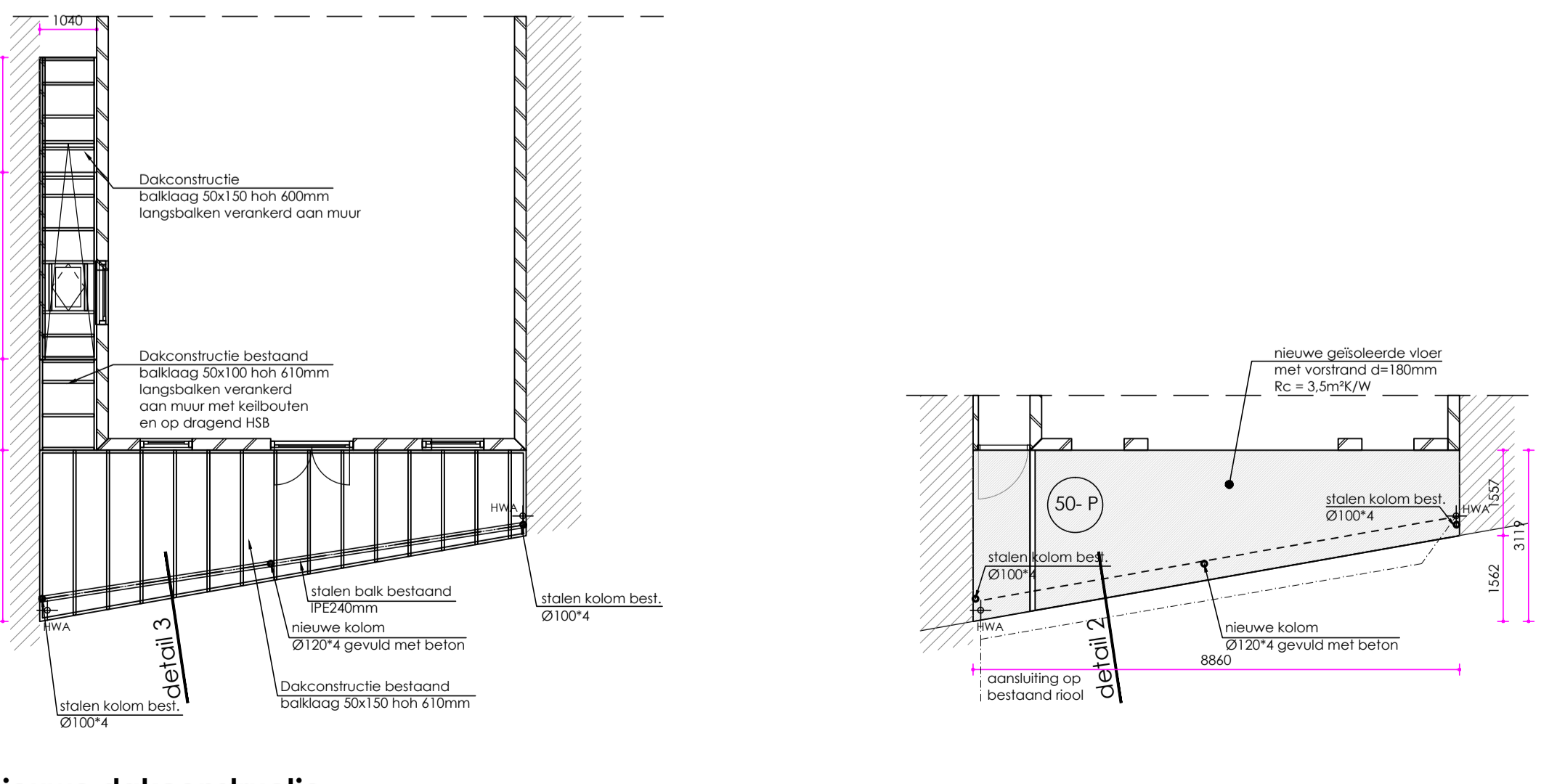
Gemeente Texel .txl
 Behoort bij besluit van
 Burgemeester en Wethouders van Texel,
 zaaknummer: 132405
 kenmerk document: Bijlage 2/2
 Burgemeester en Wethouders van Texel,
 namens deen, de manager Dienstverlening,
 mevrouw W. Velner



2e verdieping



Detail 1:10



Detail 2:10

nieuwe dakconstructie
 balklaag 50x150 (geïsoleerd)

begane grond nieuwe vloer serre

vergunning